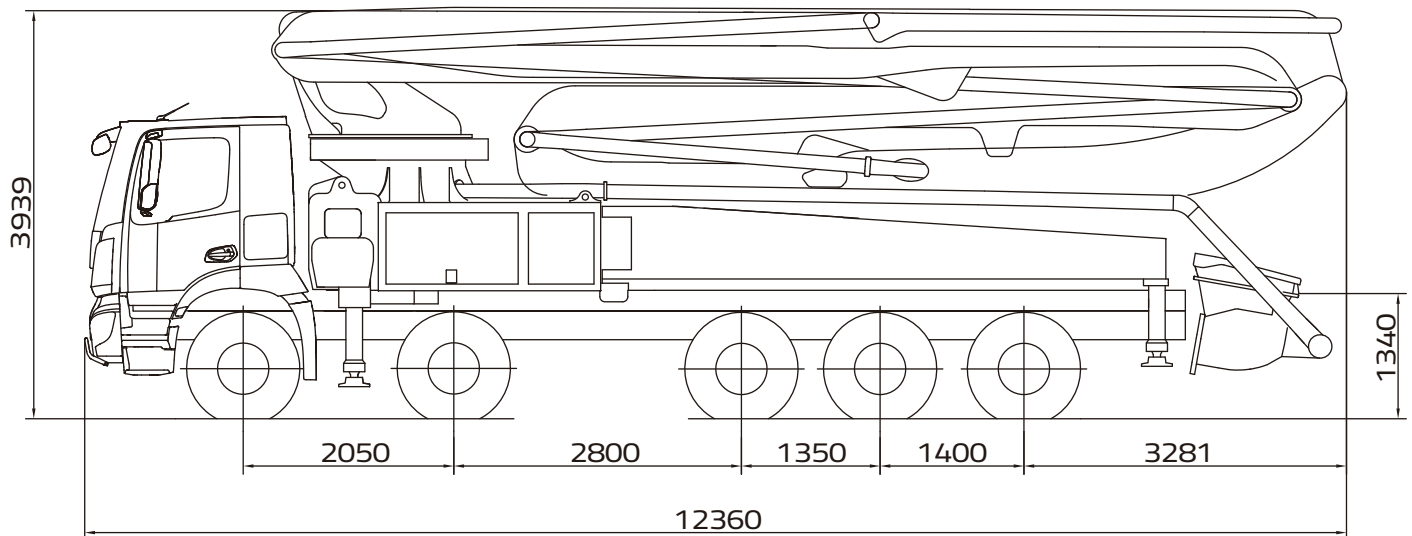




AUTOBETONPUMPE

50X-6RZ



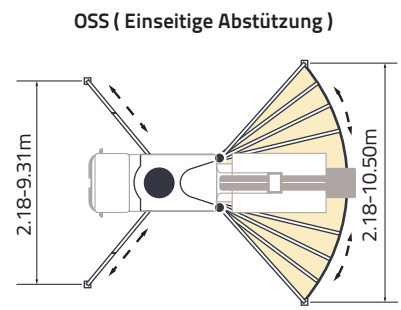
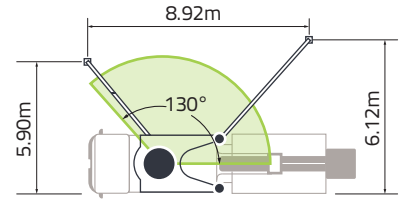
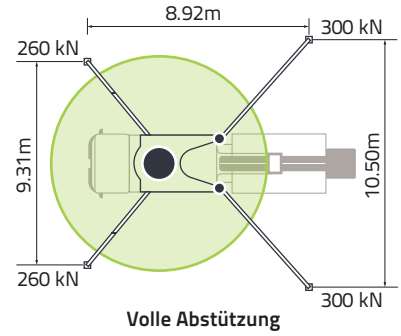
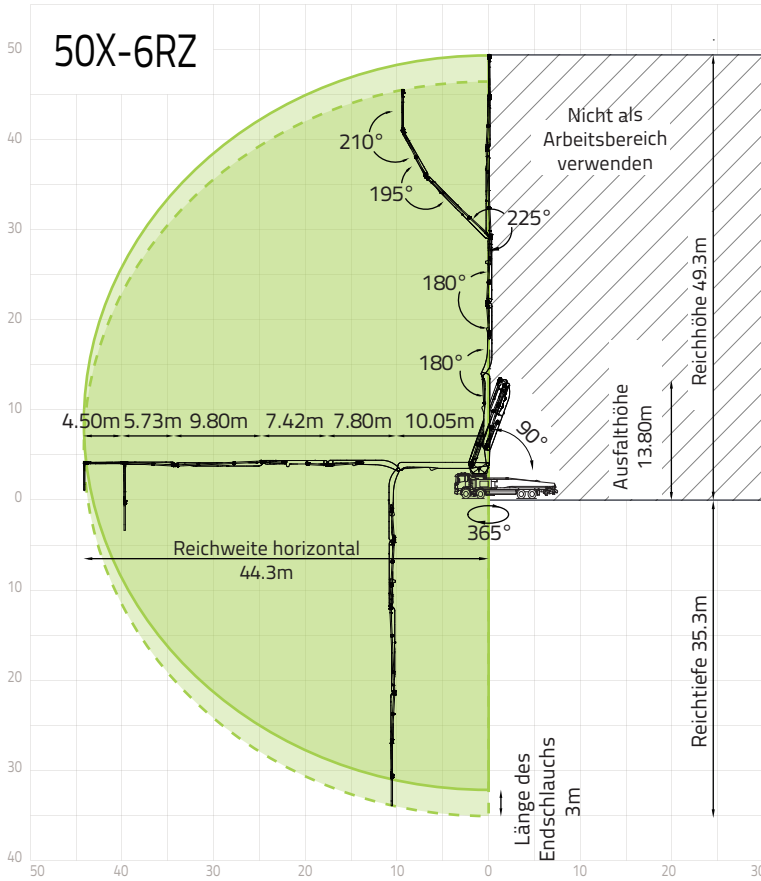
Hinweis: Standardausführung. Abmessungen und Gewichte sind abhängig von Fahrzeug, Pumpenmodell und Ausstattung.
Abmessungen in mm. Beispiel basiert auf Mercedes-Benz Arocs 55151.
Nur zur Illustration. Tatsächliche Produkte können abweichen.

Technische Daten

Arm	Einheit	
Reichhöhe	m	49.3
Reichweite horizontal (brutto/netto)	m	44.3 / 39.62
Reichtiefe	m	35.3
Ausfalthöhe	m	13.8
Sektionen	/	6
Klappbares System	/	RZ
Länge des Endschlauchs	m	3
Zuleitung	mm	DN 125
Pumpe		
Max. Leistung	m ³ /h	170
Max. Druck	bar	85
Förderzylinder	mm	Φ 260
Hub	mm	2100

*Alle Angaben sind theoretische Maximalwerte.

Reichweiten-Informationsdiagramm, Abstützung



Konfigurationen (Optional★)

Pumpensystem

- CPC (Zustandsadaptive Pumpenkontrolle)
- ECO (Eco.Pumping)
- Zustandserkennung des Pumpens von Beton und sofortige Meldung★
- MPC (Multi-Mode Pumpensteuerung)★

Trichter

- Stromlinienförmiger Trichter
- Trichterabdeckung aus Aluminiumlegierung
- Stabgitter
- Trichterrüttler
- Reinigungskugelstopfen
- Verchromter Betonzylinder
- Verschleißfestes S-Rohr
- Hartmetall-Verschleißplatte
- Arbeitssparende Vorrichtung für den Einzug des Doppelbetonkolbens mit Trichterdeckel
- Schnellspanner Betonkolben
- Automatische Vorwärts/Rückwärtsdrehung des Rührwerks

Reinigung

- Wassertank, 700L
- Wasserpumpe, 70L / min, 15bar
- Wasserpumpe, 15L / min, 200bar
- Schlauchaufroller für Hochdruckwasserpumpe, 20m

Quick-Connect-Wassereinlass

Unterstützung

- SSM (Standard-Abstützt-Modus)
- (Volle Abstützung/OSS/FS/LF/RF)
- iSM (intelligenter Abstützungsmodus)

Ausleger platzieren

- OBF (Ausleger mit einem Joystick ein-/ausklappen)
- OBP (Auslegerverstellung mit einem Joystick)
- ABC (Aktive Auslegersteuerung)
- ARC (Aktive Steuerung der Auslegerdrehung)

Zuleitung

- Selbstsichernde Endschlauchschele
- Schnapprohr-Kupplung
- Endschlauch, 3m, DN 125
- Doppelwandige Rohre

Beleuchtung

- Auslegerleuchte Armspitze, LED
- Trichterbeleuchtung, LED
- Trichterbeleuchtung hinten, LED
- Zugangsleuchte für den Grundrahmen, LED
- Strahler für die Abstützung, LED
- Abstützungsanzeige, LED
- Kippwarnleuchte, LED

Pumpenwarnleuchte, LED

- Bremslicht, LED
- Höhenmarkierungsleuchte, LED
- Seitenmarkierungsleuchte, LED

Sicherheit

- Rückfahrkamera-System
- 360° -Surround-Kamerasystem
- OGS (Ausleger-Leitsystem)
- PAW (Warnung im Bewegungsbereich)+ GSW (Warnung vor Bodenkontakt)
- EPC (Notfall-Pumpensteuerung)
- Hydraulische Notstromschnittstelle für Ausleger und Abstützungen
- Endschlauch-Quetschventil, bedienbar mit Fernbedienung
- Handlauf

Digitale Verwaltung

- ZOOMLINK APP

Betrieb und Wartung

- Schlauchhalter am Ausleger
- Dieseltank im hinteren Ausleger
- Zwei separate Hydrauliköltanks
- Eingebautes Filterelement
- Zentralschmierung
- Knopf für Hupe
- Selbstdiagnose und Überwachung

ZOOMLION Heavy Industry Science & Technology Co, Ltd.

Adresse: No.677, Lugu Road, Zoomlion Industry Park, Changsha, Hunan, China, 410205

Copyright © ZOOMLION 2024. Alle Rechte vorbehalten. Kein Teil des bereitgestellten Materials darf ohne vorherige Genehmigung von ZOOMLION in irgendeiner Form reproduziert oder kopiert oder für irgendeinen Zweck verwendet werden.



en.zoomlion.com