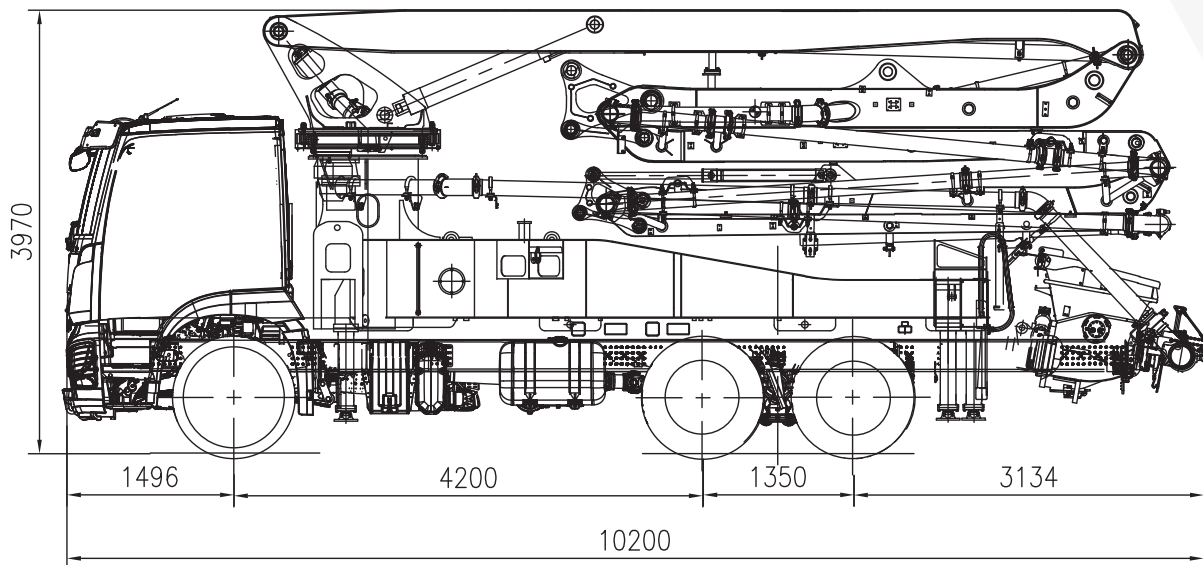




AUTOBETONPUMPE EU-A 32X-5Z (H leg)



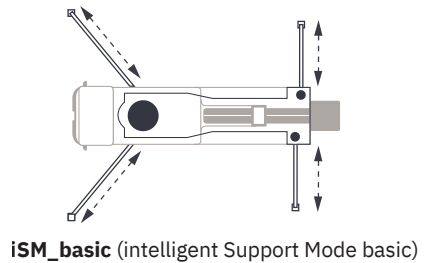
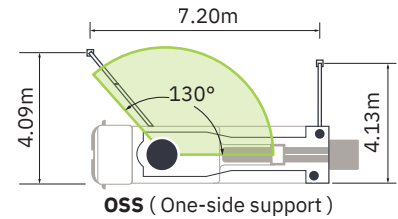
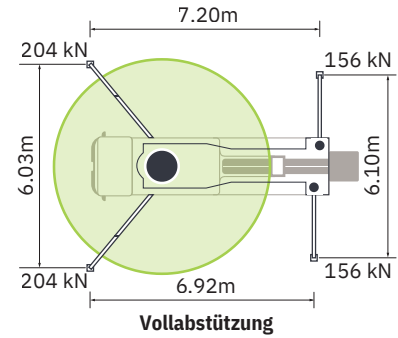
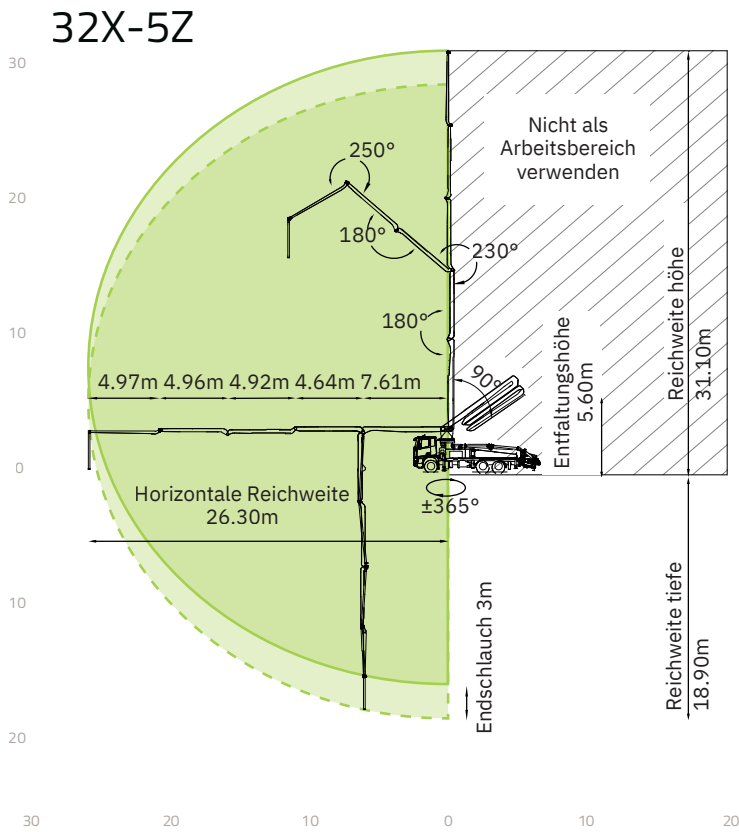
Hinweis: Standardausführung. Abmessungen und Gewichte sind abhängig vom Lkw, Pumpenmodell und der Ausstattung. Abmessungen in mm. Beispiel basierend auf Mercedes-Benz Arocs 5 2643. Nur zur Veranschaulichung. Die tatsächlichen Produkte können abweichen.

Technische Spezifikationen

AUSLEGER	EINHEIT	
Reichhöhe	m	31.10
Reichweite (brutto/netto)	m	26.30 / 23.30
Reichtiefe	m	18.90
Ausfalthöhe	m	5.60
Sektionen	/	5
Faltungsart/ Knick	/	Z
Länge Endschlauch	m	3
Förderleitungen	mm	DN 125
PUMPENEINHEIT		
Max. Leistung	m ³ /h	170
Max. Druck bodenseitig	bar	85
Förderzylinder	mm	Ø260
Hub	mm	1800

*Alle Daten sind theoretische Höchstwerte.

Informationsdiagramm Reichweiten, Unterstützung



Konfigurationen (Optional★)

Pumpensystem

APC (Accurate Pumping Control)
CPC (Condition-adaptive Pumping Control)
MPC (Multi-mode Pumping Control)
ECO (Eco. Pumping)
Synchronized dual-concrete piston retraction

Trichter

Strömungsoptimierter Trichter
Druckluft für Ölsprüher
Trichterabdeckung aus Aluminiumlegierung
Stabgitter
Trichtervibrator
Reinigungs-Kugelverschluss
Hartverchromter Betonzyliner
Verschleißfestes S-Rohr
Hartmetall-Verschleißplatte
Arbeitserleichterung für Trichterabdeckung
Schnellverschluss-Betonkolben
Automatische Vor-/Rückwärtsrotation des Rührwerks
Steuerung der Schwenkgeschwindigkeit des S-Ventils

Reinigung

Wassertank, 700 l
Wasserpumpe, 70 l/min, 15 bar
Wasserpumpe, 15 l/min, 150 bar
Schlauchhaspel für Niederdruck-Wasserpumpe, 10 m
Schlauchhaspel für Hochdruck-Wasserpumpe, 20 m
Schnellanschluss für Wasserzufuhr

Unterstützung

SSM (Standrad Support Mode)(Full Support/OSS/FS/LF/RF)
ISM (intelligent Support Mode)

Ausleger Positionierung

OBF (Ausleger ein- und ausklappen mit einem Joystick)
ARC (Aktive Auslegerdrehsteuerung)
iMMC (Intelligente Mehrarm-Bewegungssteuerung)

Förderleitung

Selbstsichernde Endschlauchklemme
Schnapp-Rohrkupplung
Endschlauch, 3 m, DN 125
Doppelwandige Rohre

Beleuchtung

Mastspitzenleuchte, LED
Mastleuchte, LED
Trichterbeleuchtung, LED
Hintere Trichterbeleuchtung, LED
Zugangsleuchte am Unterrahmen, LED
Arbeitsbereichsstrahler, LED
Abstützungs-Kontrollleuchte, LED
Abstützungsanzeigeleuchte, LED
Kippwarnleuchte, LED
Pumpwarnleuchte, LED
Schwenkwarnleuchte, LED
Bremsleuchte, LED
Höhenmarkierungsleuchte, LED
Seitenmarkierungsleuchte, LED

Sicherheit

360°-Surround-Kamerasystem
OGS (Auslegerführungssystem)
LBS (Auslegerverriegelungssystem)
Notfall-Rückförderung
Notfall-Hydraulikanschluss für Mast und Abstützung
Endschlauch-Quetschventil, per Fernsteuerung bedienbar

Digitales Management

ZOOMLINK APP

Bedienung und Wartung

Geräumige Plattform für Wartungszugang
Zentrales Fettschmiersystem
Pilztaster für Hupe
Zwei Funkfernsteuerungen
Motor-Fernabschaltung
Motor-Fernstart
OTA (Over-the-Air-Update)
Selbstdiagnose und Überwachung

REMMEL AG

Eingetragener Sitz
Im Zollhafen 24, 50678 Köln

Standorte
Moselbahnstraße 2, 54470 Berncastel-Kues

CEO: Thorsten Remmel
Mobil: +49 172 6990282
E-Mail: info@remmel-ag
Webseite: www.remmel-ag.com
UST-idNr.: DE328405047
Handelsregister: Amtsgericht Köln - HRB 100861



Copyright © REMMEL AG 2026