



BETONPOMP EU-A 38X-5RZ



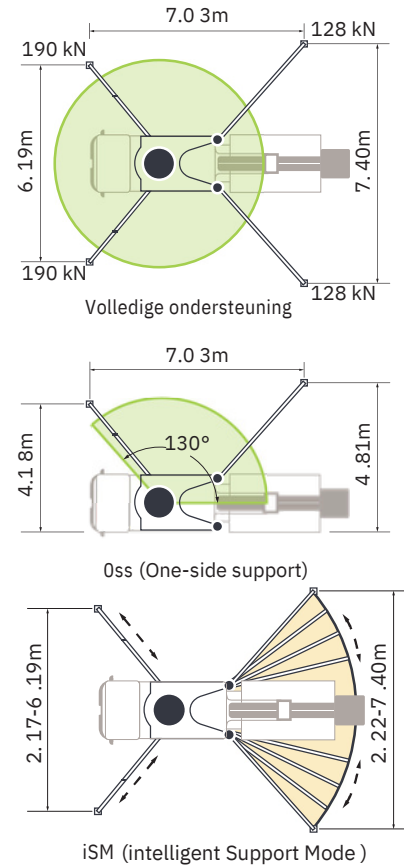
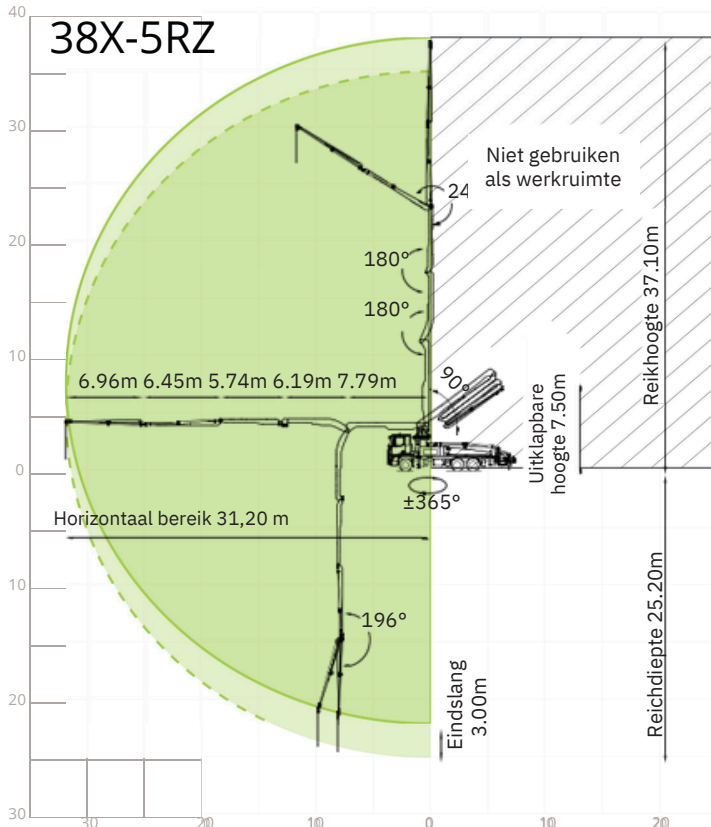
Opmerking: standaarduitvoering. Afmetingen en gewichten zijn afhankelijk van de vrachtwagen, het pompmodel en de uitrusting. Afmetingen in mm. Voorbeeld gebaseerd op Mercedes-Benz Arocs 5 2643. Alleen ter illustratie. De daadwerkelijke producten kunnen afwijken.

Technische specificaties

Verdeelmast	EENHEID	
Reikhoogte	m	37.10
Reikwijdte (bruto/netto)	m	32.36 /29.55
Reikwijdte	m	25.20
Uitvouwhoogte	m	7.50
Secties	/	5
Vouwtype/ Knik	/	RZ
Lengte eindslang	m	3
Transportleidingen	mm	DN 125
POMPENENHEID		
Max. vermogen	m ³ /h	184
Max. Druk	bar	83
Transportcilinder	mm	Ø260
slag	mm	2100

*Alle gegevens zijn theoretische maximumwaarden.

Reikwijdtediagramm met afstempeling



Configuraties (Optioneel★)

Pompsysteem

APC (Accurate Pumping Control)
CPC (Condition-adaptive Pumping Control)
MPC (Multi-mode Pumping Control)
ECO (Eco. Pumping)
Gesynchroniseerde dubbele betonnen zuigerterugtrekking

Trechter

Geoptimaliseerde trechter
Perslucht voor oliesproeier
Trechterafdekking van aluminiumlegering
Staafrooster
Trechtertriller
Reinigingsbalstop
Verchromde betonnen cilinder
Slijtvaste S-buis
Slijtplaat van hardmetaal
Werkverlichtende voorziening voor trechterafdekking
Snelkoppeling voor betonpiston
Automatische voorwaartse/achterwaartse draaiing - van de roerder
S-klep-zwenksnelheidsregeling

Reiniging

Watertank, 700 l
Waterpomp, 70 l/min, 13 bar
Waterpomp, 15 l/min, 150 bar
Slanghaspel voor hogedrukwaterpomp, 20 m
Snelkoppeling voor watertoevoer

Ondersteuning

SSM (Standrad Support Mode)(Full Support/OSS/FS/LF/RF)
ISM (intelligent Support Mode)

Positionering van de giek

OBF (uitlegger in- en uitklappen met een joystick)
OBP (uitlegger positioneren met een joystick)
ARC (actieve uitleggerdraaibesturing)
iMMC (intelligente meerarmige bewegingsbesturing)
Skeletdraaitafel voor eenvoudig onderhoud

Transportleiding

Klikkoppeling
Eindslang, 3 m, DN 125
Dubbelwandige buizen

Verlichting

Armpuntverlichting, LED
Armverlichting, LED
Trechterlamp, LED
Achterste trechterlamp, LED
Toegangslamp op onderwagen, LED
Schijnwerper voor steungebied, LED
Steuindicatielamp, LED
Kantelwaarschuwinglamp, LED
Pompwaarschuwinglamp, LED
Zwenkwaarschuwinglamp, LED
Stoplicht, LED
Hoogte-markeringslamp, LED
Zijmarkeringslamp, LED

Veiligheid

360° surround camera-systeem
OGS (giekgeleidingssysteem)
LBS (giekverrendelingssysteem)
PAW (waarschuwingssysteem voor het werkgebied) +
GSW (waarschuwingssysteem voor grondondersteuning)
Noodomkering van de pomp
Noodhydraulische interface voor giek en steunen
Eindslangklemklep, op afstand bedienbaar
Platformleuning

Digitaal beheer

ZOOMLINK APP

Bediening en onderhoud

Ruim platform voor servicetoegang
Slanghouder op de giek
Dieseltank in de achterste giek
Centraal smeersysteem
Paddestoelknop voor claxon
Twee afstandsbedieningen
Afstandsbediening voor het uitschakelen van de motor
Afstandsbediening voor het starten van de motor
OTA (Over-the-Air-Update)
Zelfdiagnose en bewaking

REMMEL AG

Statutaire zetel
Im Zollhafen 24, 50678 Köln

Vestiging:
Moselbahnstraße 2, 54470 Bernkastel-Kues

CEO: Thorsten Remmel
Telefoon: +49 172 6990282
E-Mail: info@remmel-ag.com
www.remmel-ag.com
UST-idNr.: DE328405047
Handelsregister: Amtsgericht Köln - HRB 100861



Copyright © REMMEL AG 2026