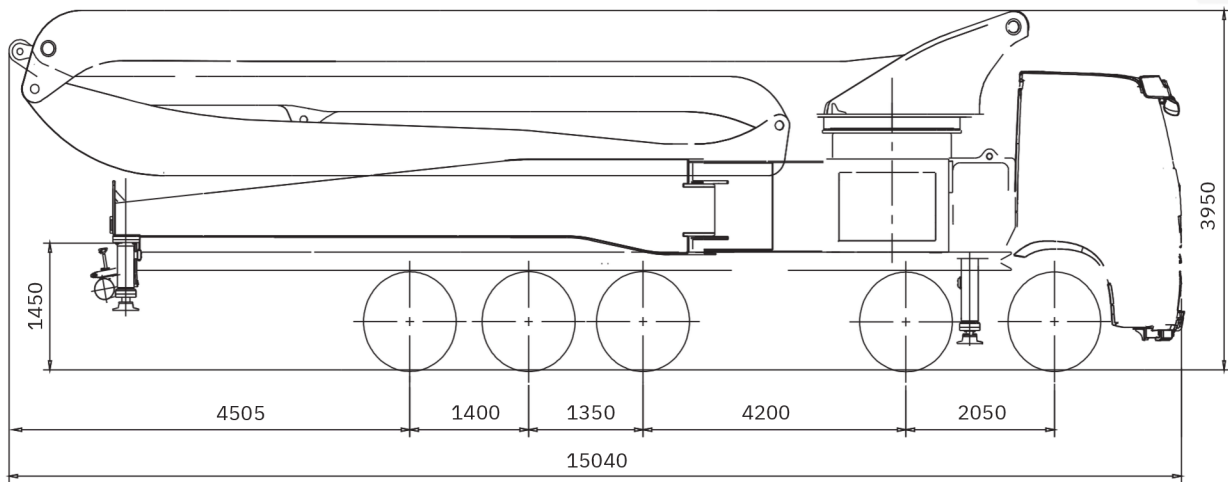




AUTOBETONPUMPE

EU-A 62X-6RZ



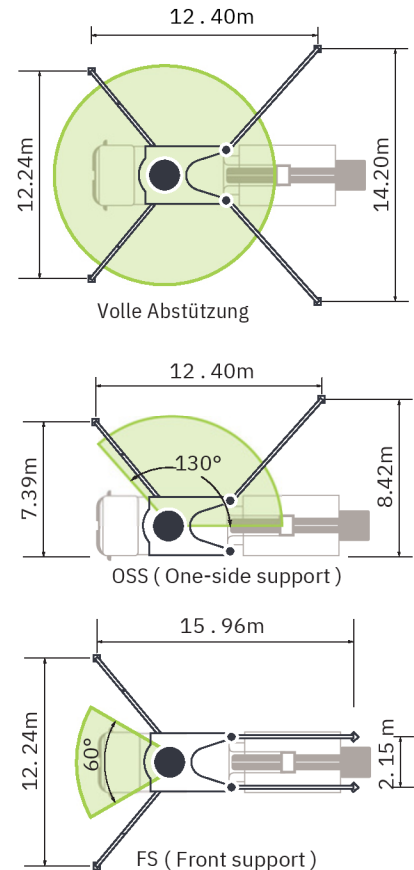
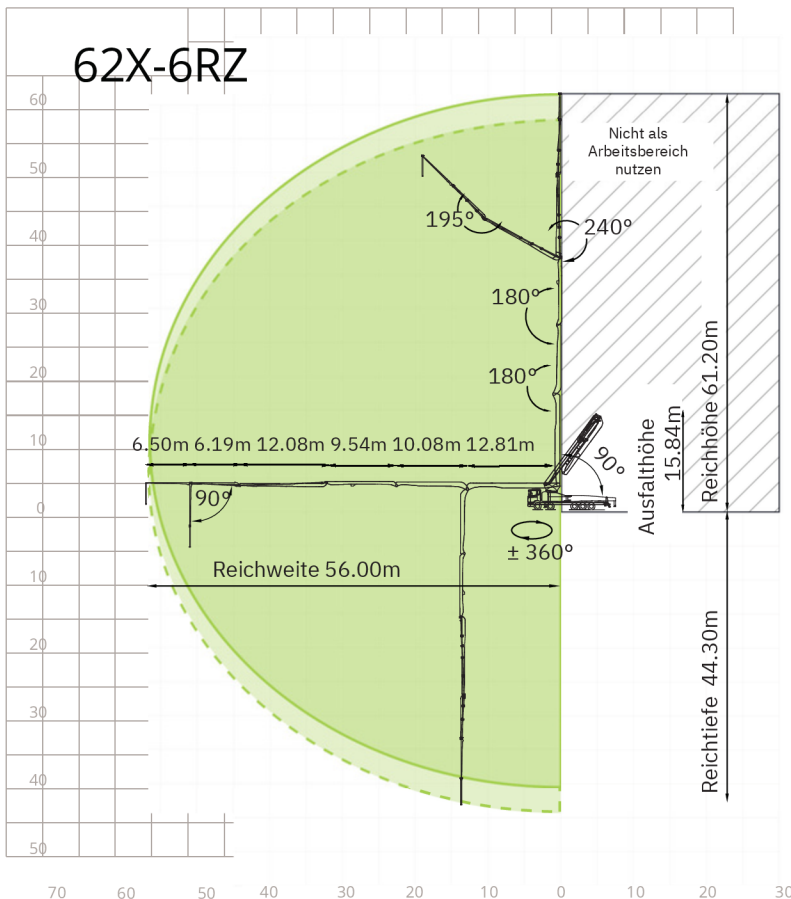
Hinweis: Standardausführung. Abmessungen und Gewichte sind abhängig vom Lkw, Pumpenmodell und der Ausstattung. Abmessungen in mm. Beispiel basierend auf Mercedes-Benz Arocs 5 5481. Nur zur Veranschaulichung. Die tatsächlichen Produkte können abweichen.

Technische Spezifikationen

AUSLEGER	EINHEIT	
Reichhöhe	m	61.20
Reichweite (brutto/netto)	m	56.00/52.70
Reichtiefe	m	44.30
Ausfalthöhe	m	15.84
Sektionen	/	6
Faltungsart/ Knick	/	RZ
Länge Endschlauch	m	3
Förderleitungen	mm	DN 125
PUMPENEINHEIT		
Max. Leistung	m ³ /h	180
Max. Druck bodenseitig	bar	85
Förderzylinder	mm	Ø260
Hub	mm	2100

*Alle Daten sind theoretische Höchstwerte.

Informationsdiagramm Reichweiten, Unterstützung



Konfigurationen (Optional★)

Pumpensystem

APC (Accurate Pumping Control)
 CPC (Condition-adaptive Pumping Control)
 Identifizierung des Betonpumpstatus und sofortige Meldung
 ECO (Eco. Pumping)
 Synchronized dual-concrete piston retraction
 MPC (Multi-mode Pumping Control★)

Trichter

Optimierter Trichter
 Kompressoren für Ölzerstäuber
 Trichterabdeckung aus Aluminiumlegierung
 Stabgitter
 Trichterrüttler
 Reinigungskugelstopper
 Verchromter Förderzylinder
 Verschleißstarkes S-Rohr
 Verschleißplatte aus Hartmetall
 Arbeitserleichternde Vorrichtung für Trichterabdeckung
 Schnellverschluss-Betonkolben
 Automatische Vorwärts-/Rückwärtsdrehung des Rührwerks
 S-Ventil-Schwenkgeschwindigkeitsregelung

Reinigung

Wassertank, 700 l
 Wasserpumpe, 140 l/min, 15 bar
 Wasserpumpe, 15 l/min, 300 bar
 Schlauchaufroller für niedrigdruckwasserpumpe, 10 m
 Schlauchaufroller für Hochdruckwasserpumpe, 20 m
 Schnellanschluss für Wasserzulauf

Unterstützung

SSM (Standard Support Mode)(Full Support/OSS/FS/LF/RF)

Ausleger Positionierung

OBF (Ausleger ein- und ausklappen mit einem Joystick)
 OBP (Ausleger positionieren mit einem Joystick)
 ABC (Aktive Ausleger-Kontrolle)
 ARC (Aktive Auslegerdrehsteuerung)
 iMMC (Intelligente Mehrarm-Bewegungssteuerung)
 Skelett-Drehtisch für einfache Wartung
 Operator-Assistenzsystem ★

Förderleitung

Selbstsichernde Endschnauchenklemme
 Schnapp-Rohrkupplung
 Endschnauhe, 3 m, DN 125
 Doppelwandige Rohre

Beleuchtung

Ausleger-Spitzenleuchte, LED
 Auslegerleuchte, LED
 Trichterleuchte, LED
 Heck-Trichterleuchte, LED
 Zugangsleuchte am Unterwagen, LED
 Scheinwerfer für Stützbereich, LED
 Stützanzeigeleuchte, LED
 Ausleger-Kontrollleuchte, LED
 Kippwarnleuchte, LED
 Pumpwarnleuchte, LED
 Schwenkwarnleuchte, LED
 Stopplicht, LED
 Höhenmarkierungsleuchte, LED
 Seitenmarkierungsleuchte, LED

Sicherheit

Rückfahrkamera System
 360°-Surround-Kamerasystem
 OGS (Auslegerführungssystem)
 LBS (Auslegerverriegelungssystem)
 Bodenunterstützung
 Notfall-Pumpenumkehr
 Notfall-Hydraulikschneidstelle für Ausleger und Stützen
 Endschlauchtropfsicherung, fernbedienbar
 Plattform-Handlauf
 Stufen-Handlauf

Digitales Management

ZOOMLINK APP ★
 Service Assistant ★

Bedienung und Wartung

Geräumige Plattform für Servicezugänge
 Ablagemöglichkeit Schläuche oder Röhre
 Dieseltank im hinteren Ausleger
 Eingebautes Filter Element
 Zentrales Schmieresystem
 Pilztaste für Hupe
 Zwei Funkfernbedienungen
 Fernabschaltung des Motors
 Fernstart des Motors
 OTA (Over-the-Air-Update)
 Selbstdiagnose und Überwachung

REMMEL AG

Eingetragener Sitz
 Im Zollhafen 24, 50678 Köln

Standorte
 Moselbahnstraße 2, 54470 Berncastel-Kues

CEO: Thorsten Remmel
 Mobil: +49 172 6990282
 E-Mail: info@remmel-ag
 Webseite: www.remmel-ag.com
 USt-idNr.: DE328405047
 Handelsregister: Amtsgericht Köln - HRB 100861



Copyright © REMMEL AG 2026