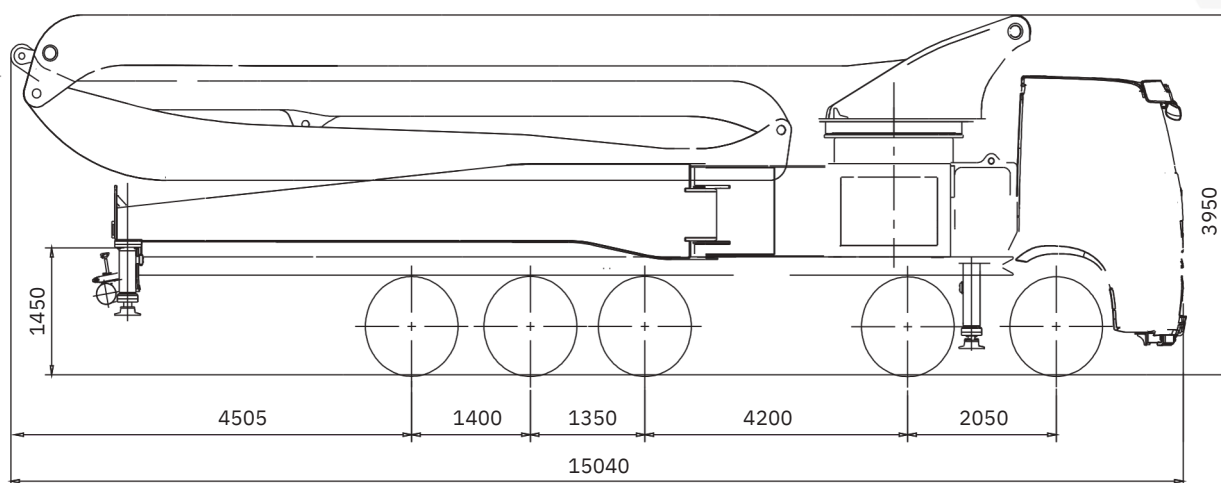




BETONPOMP

EU-A 62X-6RZ



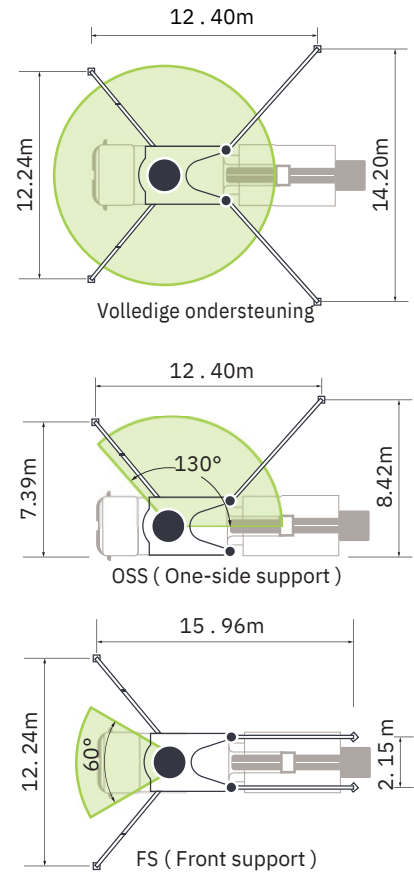
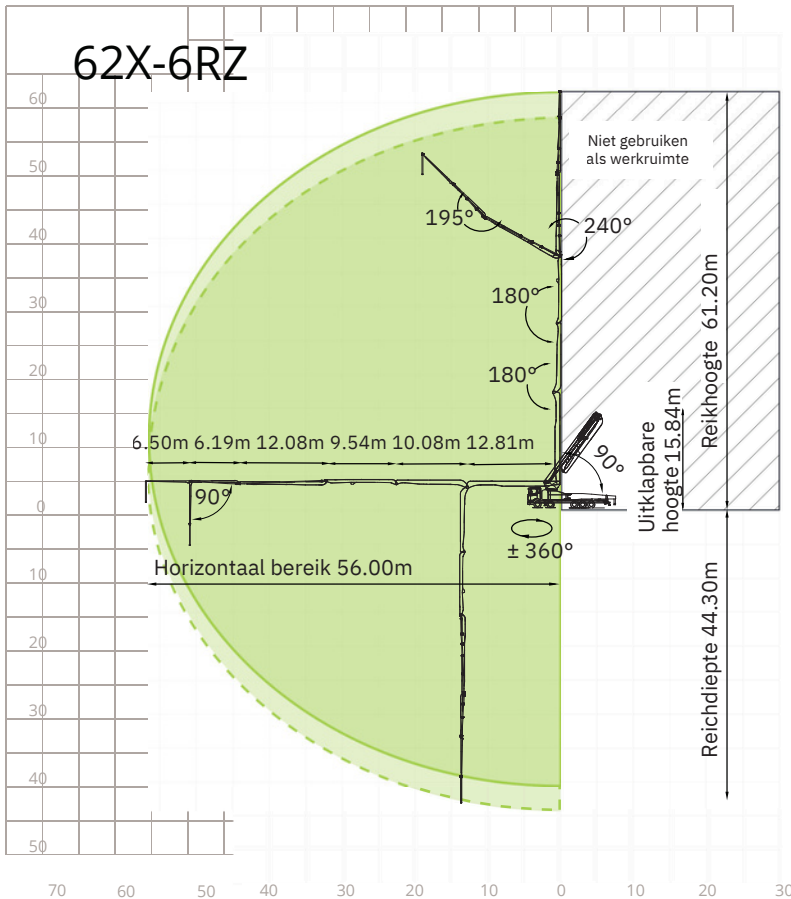
Opmerking: standaarduitvoering. Afmetingen en gewichten zijn afhankelijk van de vrachtwagen, het pompmodel en de uitrusting. Afmetingen in mm. Voorbeeld gebaseerd op Mercedes-Benz Arocs 5 5481. Alleen ter illustratie. De daadwerkelijke producten kunnen afwijken.

Technische specificaties

Verdeelmast	EENHEID	
Reikhoogte	m	61.20
Reikwijdte (bruto/netto)	m	56.00/52.70
Reikwijdte	m	44.30
Uitvouwhoogte	m	15.84
Secties	/	6
Vouwtype/ Knik	/	RZ
Lengte eindslang	m	3
Transportleidingen	mm	DN 125
POMPENENHEID		
Max. vermogen	m ³ /h	180
Max. Druk	bar	85
Transportcilinder	mm	Ø260
slag	mm	2100

*Alle gegevens zijn theoretische maximumwaarden.

Reikwijdtediagramm met afstempeling



Configuraties (Optioneel★)

Pumpensysteem

- APC (Accurate Pumping Control)
- CPC (Condition-adaptive Pumping Control)
- Bepaling van de status van de betonpomp en onmiddellijke melding
- ECO (Eco. Pumping)
- Gesynchroniseerde dubbele betonnen zuigerterugtrekking
- MPC (Multi-mode Pumping Control★)

Trechter

- Geoptimaliseerde trechter
- Compressoren voor oliesproeiers
- Trechterdeksel van aluminiumlegering
- Staafrooster
- Trechtertriller
- Reinigingskogelstopper
- Verchroomde betoncilinder
- Slijtvaste S-buis
- Slijtplaat van hardmetaal
- Werkverlichtende voorziening voor trechterdeksel
- Betonzuiger met snelkoppeling
- Automatische voorwaartse/achterwaartse draaiing van het roerwerk
- S-klep-zwenksnelheidsregeling

Reiniging

- Watertank, 700 l
- Waterpomp, 140 l/min, 15 bar
- Waterpomp, 15 l/min, 300 bar
- Slanghaspel voor lagedrukwaterpomp, 10 m
- Slanghaspel voor hogedrukwaterpomp, 20 m
- Snelkoppeling voor watertoevoer

Ondersteuning

SSM (Standard Support Mode)(Full Support/OSS/FS/LF/RF)

Positionering van de giek

- OBF (in- en uitklappen van de arm met een joystick)
- OBP (positioneren van de arm met een joystick)
- ABC (actieve armregeling)
- ARC (actieve besturing van de zwenkarm)
- IMMC (intelligente besturing van de bewegingen van meerdere armen)
- Skelet-draaitafel voor eenvoudig onderhoud
- Assistentiesysteem voor de operator ★

Toevoerleiding

- Zelfborgende slangkleem
- Klikkoppeling
- Eindslang, 3 m, DN 125
- Dubbelwandige buizen

Verlichting

- Lamp aan het uiteinde van de giek, LED
- Gieklamp, LED
- Trechterlamp, LED
- Achterste trechterlamp, LED
- Toegangsverlichting op het onderstel, LED
- Koplamp voor steungebied, LED
- Steunindicationlamp, LED
- Controlelamp voor de giek, LED
- Kantelwaarschuwinglamp, LED
- Pompwaarschuwinglamp, LED
- Zwenkwaarschuwinglamp, LED
- Remlicht, LED
- Hoogtemarkeringslamp, LED
- Zijmarkeringslamp, LED

Veiligheid

- Achteruitrijcamerasysteem
- 360°-surroundcamerasysteem
- OGS (boomgeleidingssysteem)
- LBS (boomvergrendelingssysteem) Grondsteun
- Noodpompmkering
- Noodhydraulische interface voor giek en steunen
- Eindslang-knijpventiel, op afstand bedienbaar
- Platformleuning
- Trappleuning

Digitaal beheer

- ZOOMLINK-app★
- Service Assistant ★

Bediening en onderhoud

- Ruim platform voor servicetoegang
- Slanghouder aan de giek
- Dieseltank in de achterste giek
- Ingebouwd filterelement
- Centraal smeersysteem
- Paddelknop voor claxon
- Twee draadloze afstandsbedieningen
- Motor op afstand uitschakelen
- Motor op afstand starten
- OTA (Over-the-Air-Update)
- Zelfdiagnose en bewaking

REMMEL AG

Statutaire zetel
Im Zollhafen 24, 50678 Köln

Vestiging:
Moselbahnstraße 2, 54470 Bernkastel-Kues

CEO: Thorsten Remmel
Telefoon: +49 172 6990282
E-Mail: info@remmel-ag.com
www.remmel-ag.com
UST-idNr.: DE328405047
Handelsregister: Amtsgericht Köln - HRB 100861



Copyright © REMMEL AG 2026